



TRANSPORDIAMET

SILLA ÜLEVAATUSE AKT nr

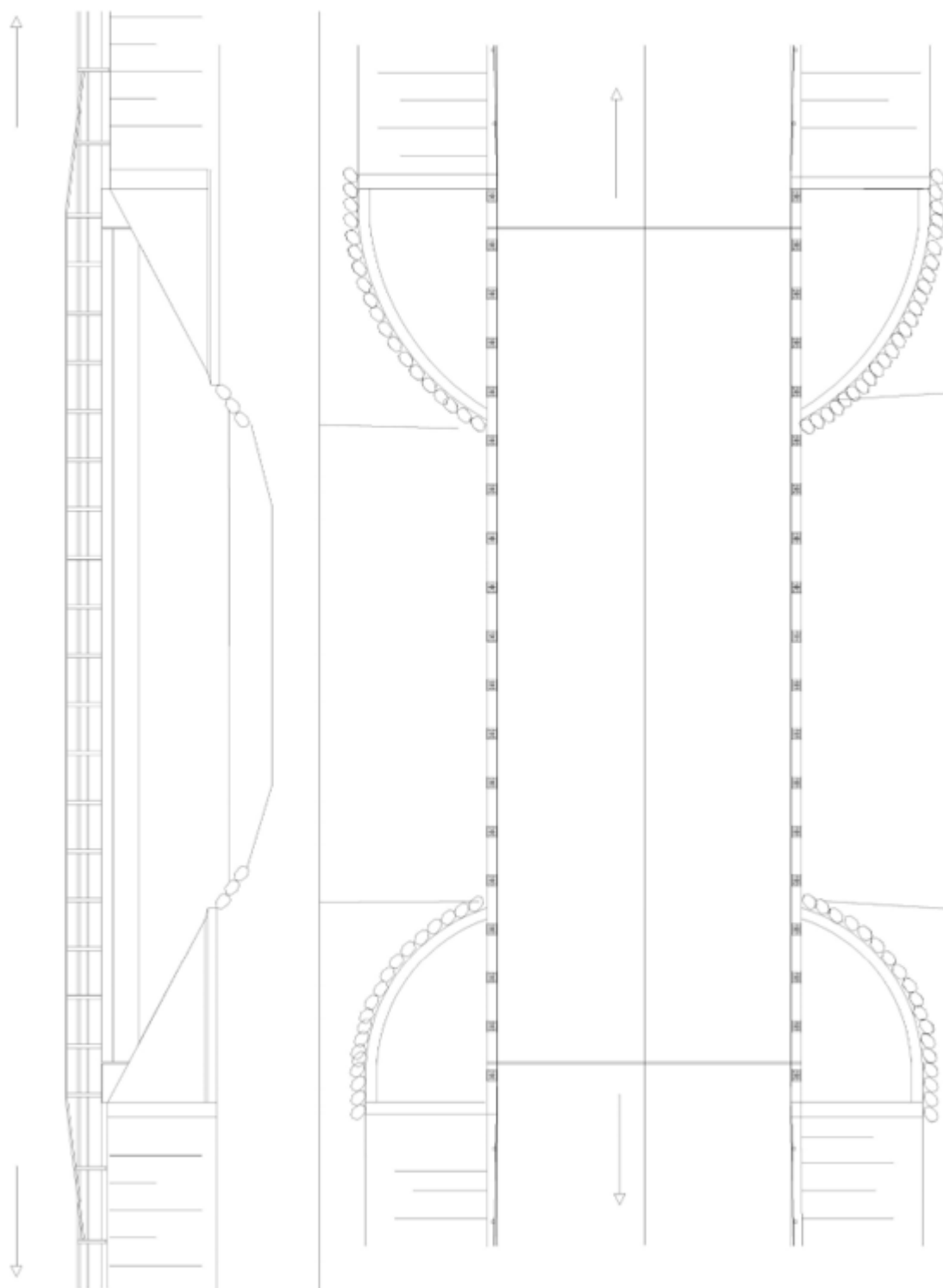
Silla number	49303
Silla nimi	Tiitsa sild
Tee nr	4930061
Tee nimi	Tiitsa-Sinisaare tee
Asukoht (km)	0,14
Maakond	Võru
Omanik	Rõuge vald
Ületatav takistus	Peetri jõgi
Eelmine ülevaatus	x
Ülevaatus aeg	22.05.2025
Ilm	Sombune, +15

Avade arv	1	Lubatud kiirus sillal	puudub
Kate sillal	kruus	Kate pealesõitudel	kruus
Sillaavade ehitusmaterjal	Raudbetoon talad	Sillaava ehituse tüüp	lihtava
Sammaste tüüp	betoon	Massipiirang	8T

Punkt	Tee seisundinõuete määrus § 31 lg 1 Silla seisundinõuded	Vastavus (Jah/Ei/ Puudub)	Märkused
1	Sõidutee katte laiuse vähenemine sillal peab olema tähistatud liikluskorraldusvahenditega.	jah	
2	Sillaelementide praod ja liited ei tohi ohustada silla kandvate elementide püsivust.	jah	
3	Silla kandvatel elementidel ei tohi esineda silmaga nähtavat läbivajumist.	jah	
4	Sillal peab olema tagatud temperatuuride erinevustest vuukide ja tugiosade liikumus.	jah	
5	Silla hüdroisolatsioon peab	jah	

	olema vettpidav.		
Punkt	Tee seisundinõuete määrus § 31 lg 1 Silla seisundinõuded	Vastavus (Jah/Ei/ Puudub)	Märkused
6	Silla teraselemendid peavad olema kaitstud korrosiooni eest.	jah	
7	Silla tööarmatuurid ei tohi olla paljandunud ja neil ei tohi esineda kooruvat korrosiooni.	jah	
8	Silla kandvad puitelemendid peavad olema kaitstud ilmastikumõjude eest ning olema püsivust ohustavate kahjustusteta.	puudub	
9	Sillapiirde algus peab olema tähistatud tähisposti, püstmärgise või ohtlikust kohast teavitava liiklusmärgiga.	ei	Püstmärgised puudu
10	Silla kõnnitee peab olema sillal eraldatud sõiduteest teekattemärgistuse, äärekivi või piirdega.	puudub	
11	Sillal kõnnitee olemasolul peab sillal olema käsipuu.	puudub	
12	Sillal olev käsipuu ja piire peavad olema jäiga kinnitusega ja ühtlase pinnakattega.	jah	
13	Silla käsipuul ja piirdel ei tohi olla jäävdeformatsioone üle 100 mm.	jah	
14	Silla koonustel ei või olla erosiooni ega uhtumisi, mis ohustavad rajatise stabiilsust.	ei	Koonustel kasvab võsa
15	Vee voolamine sillaaluses voolusängis ei tohi olla takistatud.	jah	
16	Silla pealispinnalt peab olema tagatud vee äravool ning silla veeviimarid ei tohi olla ummistunud.	ei	Sillaäärtes pinnasevall

Joonis 1. Defektid sillal



Otsus: Püstmärgised puudu ja silla koonustel kasvab võsa. Palun puudused kõrvaldada

01.10.2025

Lisad:

.....

.....

.....

Ülevaatusel osalesid:

Nimi	Positsioon	Allkiri
Jaan Pärna	järelevalvespetsialist	
Liisi Kurvits	Valla teedespetsialist	